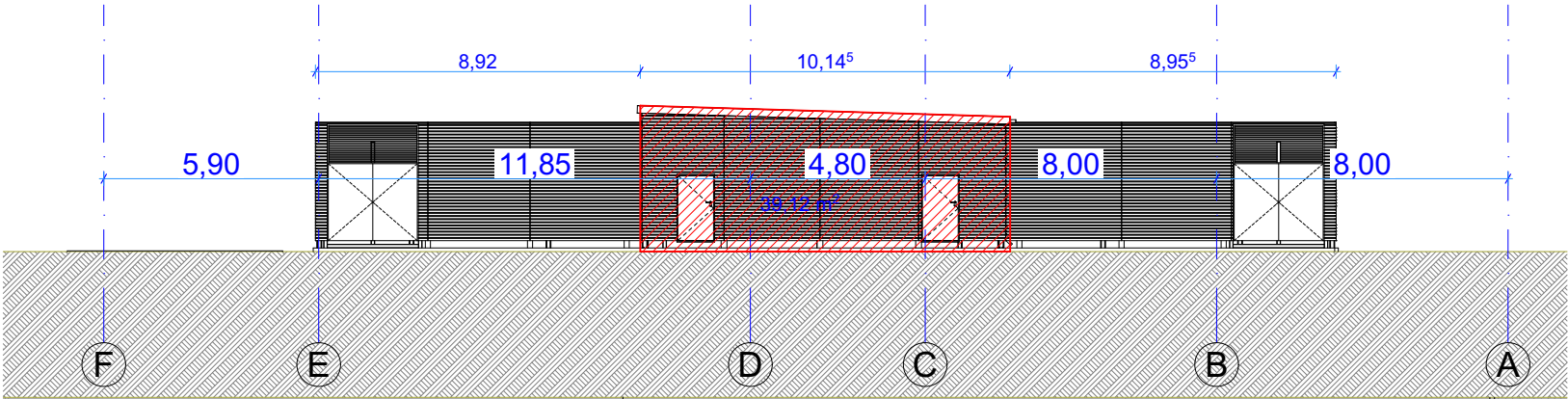
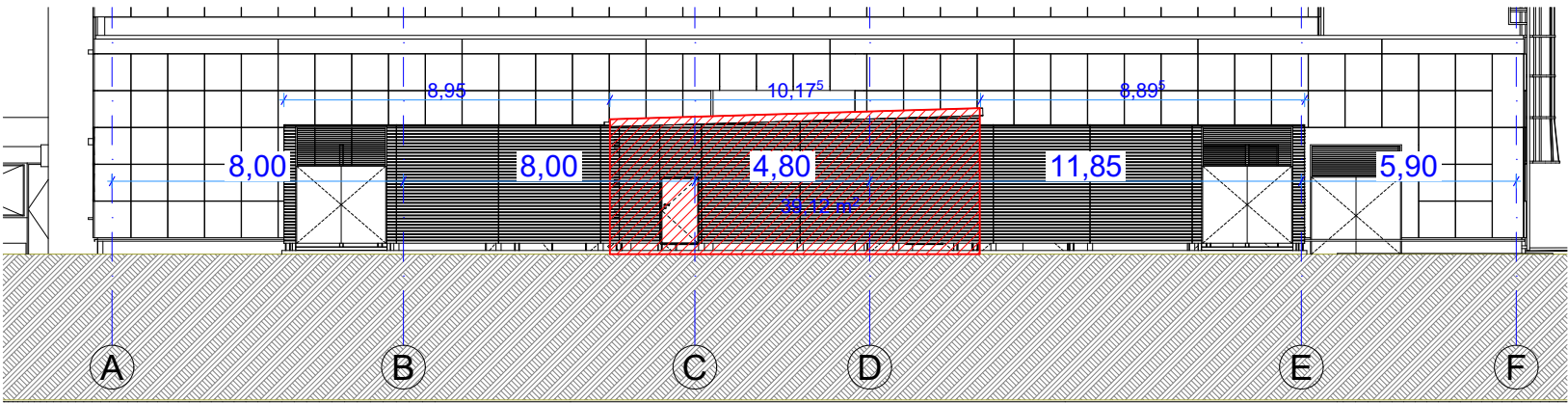
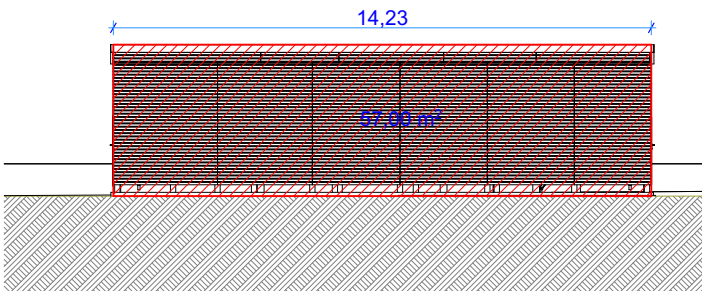
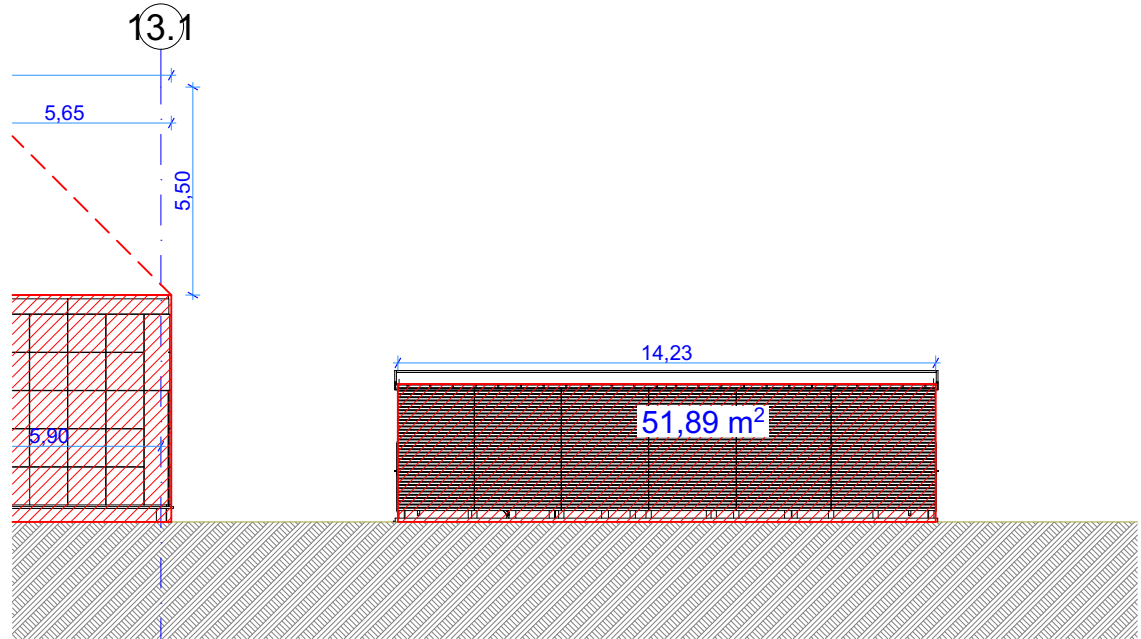


G ÉPÜLET ÉPÜLETMAGASSÁG

G1	51,89	14,23
G2	57	14,23
G3	39,12	10,17
G4	39,12	10,17
	187,13	48,8

3,83 < 7,5 M MEGFELEL



Megjegyzések:

A tervről léptékkel méretet levenni tilos!

Az egyes építésztervek minden esetben ateljes rajzi és szövegestervdokumentációval és szakági tervekkelegyütt értelmezendők és fordítva.

A terv a szerzői jogról szóló 1999. éviLXXVI. törvény szerinti védelem alatt áll, így annak felhasználása, többszörözése,terjesztése, átdolgozása csak a tervezőkelőzetes írásos engedélyével, a tervezőknévének mindenkor feltüntetése mellett lehetséges.

A ±0,00 szint a földszinti padló szintje = 111,00 mBf.

Megrendelő

Remred Technológia Kft.

Tervezés helyszíne

HRSZ.:1715/13

Remred Technológia Zrt.
1121 Bp. Konkoly-Thege
Miklós út 29-33

HRSZ.:1715/17
2462 Martonvásár

Munka címe

REMTECH Űripari
összeszerelési,
integrációs és teszt központ

Rajz név

G ÉPÜLET ÉPÜLETMAGASSÁG
SZÁMÍTÁS

Rajz állapota

Építészeti-Műszaki dokumentáció

Engedélyezési terv

Építész:

Csőnge Krisztián

Kamarai szám:

ME, É-01-6405

Tervező iroda

All For One Design Kft.

1135 Budapest, Zsinór utca 26-28 4/2.

Revíziós szám

Dátum

Leírás

Dátum

2025. 09. 25.

Rajz léptéke

1:200, 1:50

Tervlap

E-MOD-4.5